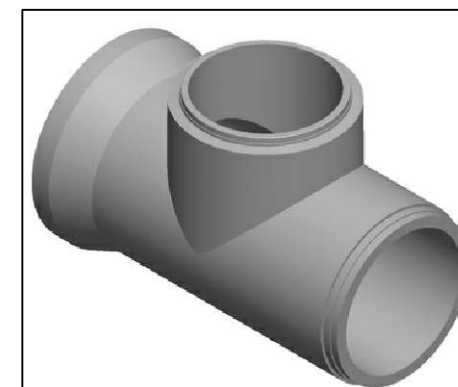
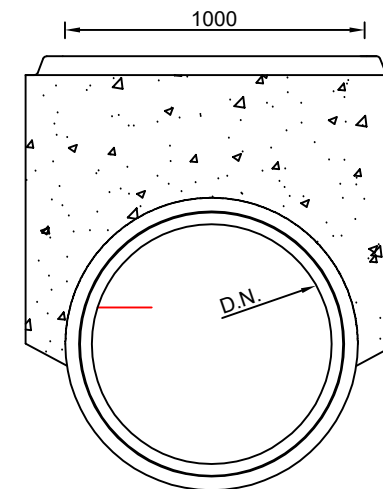
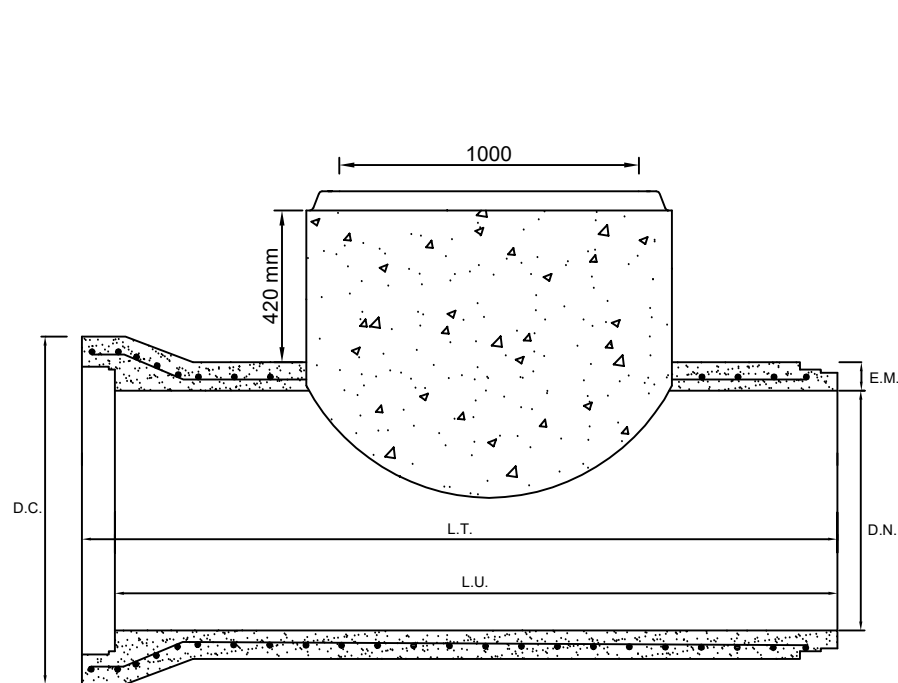


**TUBO CHIMENEA DE HORMIGÓN ARMADO TIPO ENCHUFE CAMPANA Ø800 x 2420 C-135/180 (VIBROCOMPRESIÓN)**

CLASIFICACIÓN (SEGÚN UNE 127916) : SAN-TEC-HA-800-C-135/180



\* PARA GARANTIZAR EL BUEN COMPORTAMIENTO MECÁNICO DEL SISTEMA TUBO CHIMENEA, ES NECESARIO HORMIGONAR HASTA 20 cm POR ENCIMA DE LA GENERATRIZ SUPERIOR DEL TUBO.

**CARACTERÍSTICAS GEOMÉTRICAS**

Diámetro nominal	Espesor medio	Longitud total	Longitud útil	Diámetro campana
800 mm	95 mm	2540 mm	2420 mm	1160 mm

**TOLERANCIAS DIMENSIONALES**

Diámetro nominal	Espesor de pared	Diferencias entre generatrices	Rectitud generatrices	Longitud interna
+/- 10 mm	>90 mm	8 mm	3,5 mm / ml	±1% L.U.

**JUNTA DE UNIÓN**

JUNTA DE UNIÓN	PESOS	
	kg / ud	kg / ml
EPDM ARPÓN 24x30	2050	854

**Clases resistentes que fabricamos**

	135	180
--	-----	-----

**Estanqueidad frente al agua**

Sin fugas en la unión ó en el tubo. Presión interna de 50 kPa (0,5 bar)
--

NOTA

LAS JUNTAS DE GOMA NECESITAN UN LUBRICANTE ESPECIAL PARA SU MONTAJE



**PRHOMARCO**