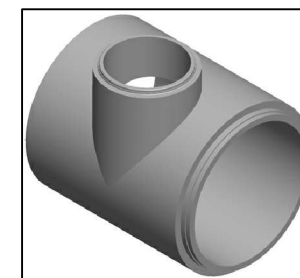
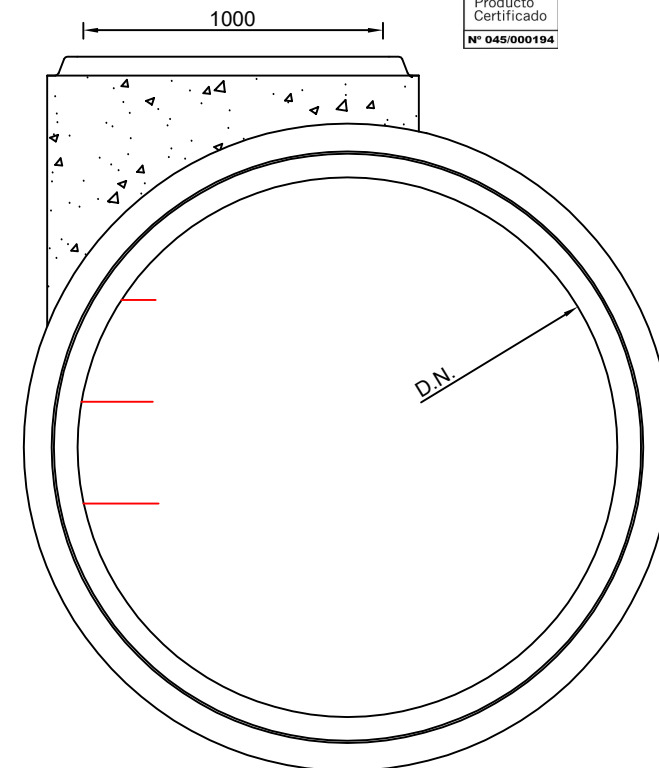
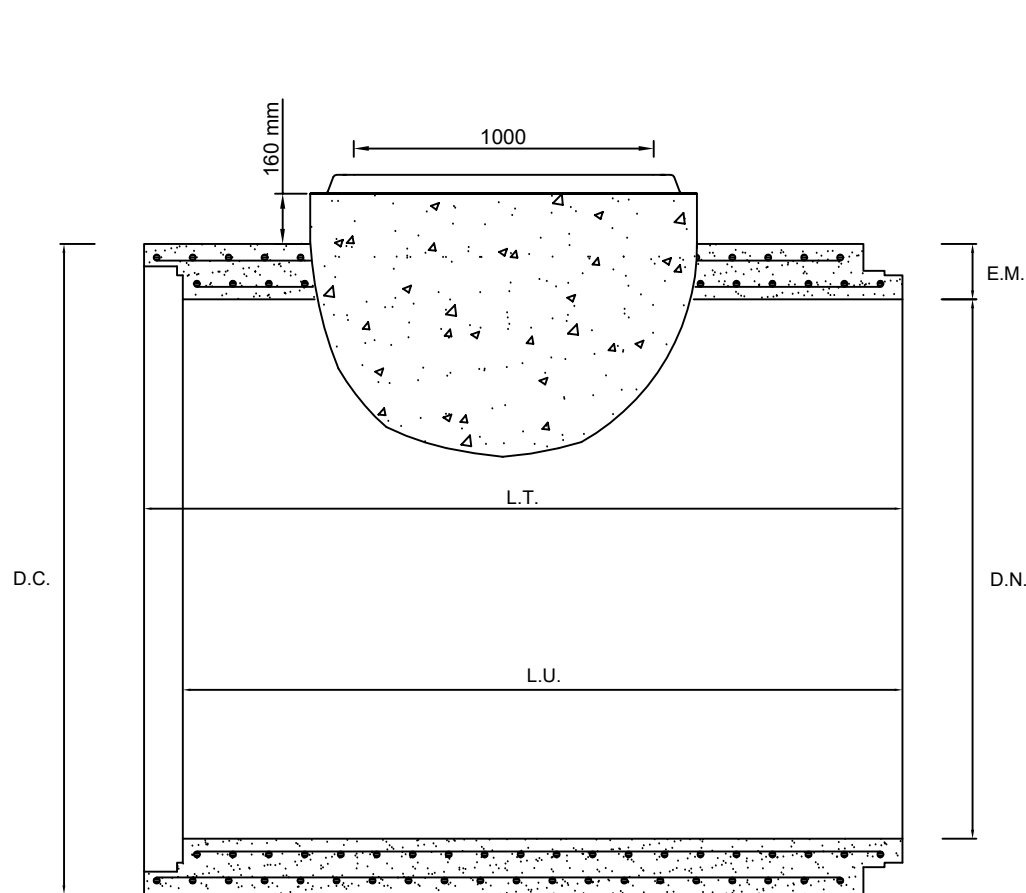


**TUBO CHIMENEA DE HORMIGÓN ARMADO CILINDRICO Ø1800 x 2400 C-135/180 (VIBROPRESADO)**

CLASIFICACIÓN (SEGÚN UNE 127916) : SAN-THA-1800-C-135/180



\* PARA GARANTIZAR EL BUEN COMPORTAMIENTO MECÁNICO DEL SISTEMA TUBO CHIMENEA, ES NECESARIO HORMIGONAR HASTA 20 cm POR ENCIMA DE LA GENERATRIZ SUPERIOR DEL TUBO.

CARACTERÍSTICAS GEOMÉTRICAS				
Diámetro nominal	Espesor medio	Longitud total	Longitud útil	Diámetro exterior
1800 mm	182,5 mm	2530 mm	2400 mm	2175 mm

TOLERANCIAS DIMENSIONALES				
Diámetro nominal	Espesor de pared	Diferencias entre generatrices	Rectitud generatrices	Longitud interna
+/- 15 mm	>177,5 mm	16 mm	3,5 mm / ml	±1% L.U.

JUNTA DE UNIÓN	PESOS	
	kg / ud	kg / ml
EPDM ARPÓN 26x32	6600	2750

Clases resistentes que fabricamos		135	180
-----------------------------------	--	-----	-----

Estanqueidad frente al agua	Sin fugas en la unión ó en el tubo. Presión interna de 50 kPa (0,5 bar)
-----------------------------	----------------------------------------------------------------------------

**NOTA:** LAS JUNTAS DE GOMA NECESITAN UN LUBRICANTE ESPECIAL PARA SU MONTAJE

