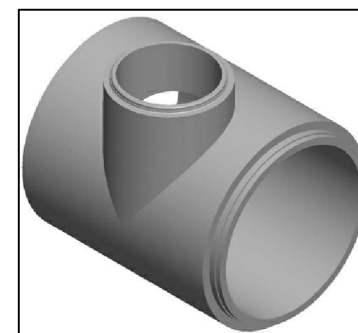
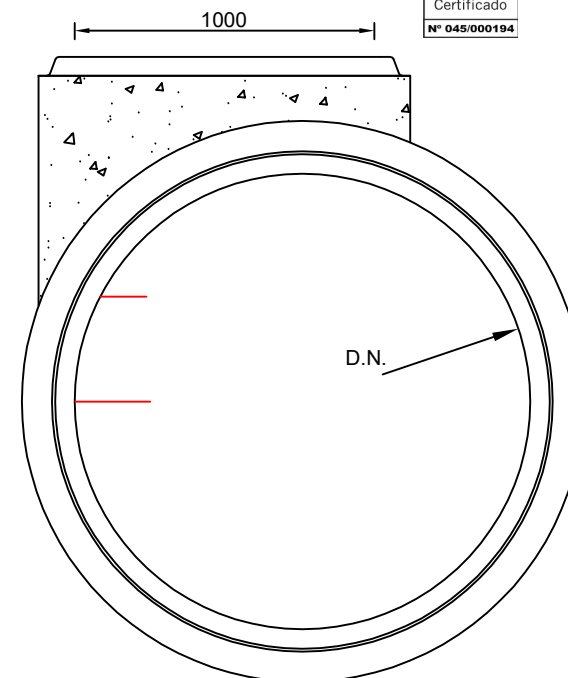
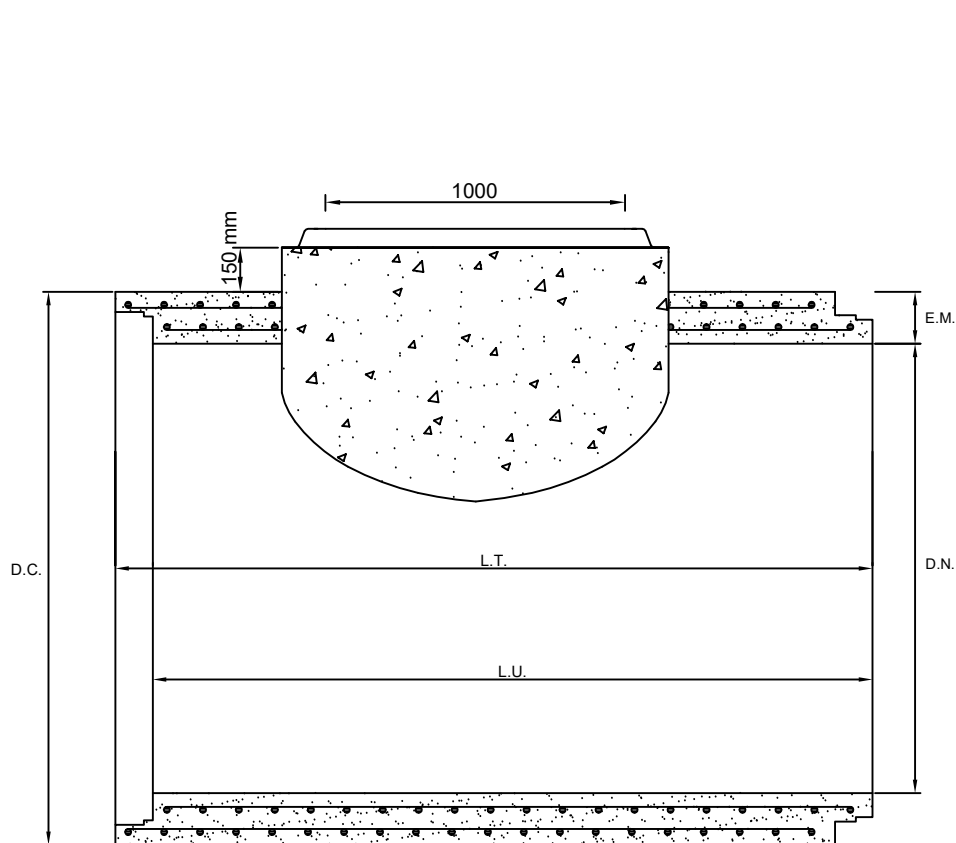


TUBO CHIMENEA DE HORMIGÓN ARMADO CILINDRICO Ø1500 x 2400 C-135/180 (VIBROPRESADO)

CLASIFICACIÓN (SEGÚN UNE 127916) : SAN-THA-1500-C-135/180



Nº 045/000194



* PARA GARANTIZAR EL BUEN COMPORTAMIENTO MECÁNICO DEL SISTEMA TUBO CHIMENEA, ES NECESARIO HORMIGONAR HASTA 20 cm POR ENCIMA DE LA GENERATRIZ SUPERIOR DEL TUBO.

CARACTERÍSTICAS GEOMÉTRICAS

Diámetro nominal	Espesor medio	Longitud total	Longitud útil	Diámetro exterior
1500 mm	172,5 mm	2530 mm	2400 mm	1850 mm

TOLERANCIAS DIMENSIONALES

Diámetro nominal	Espesor de pared	Diferencias entre generatrices	Rectitud generatrices	Longitud interna
+/- 15 mm	>167,5 mm	15 mm	3,5 mm / ml	±1% L.U.

JUNTA DE UNIÓN

JUNTA DE UNIÓN	PESOS	
	kg / ud	kg / ml
EPDM ARPÓN 28x36	5200	2165

Clases resistentes que fabricamos

	135	180
--	-----	-----

Estanqueidad frente al agua

Sin fugas en la unión ó en el tubo. Presión interna de 50 kPa (0,5 bar)
--

NOTA

LAS JUNTAS DE GOMA NECESITAN UN LUBRICANTE ESPECIAL PARA SU MONTAJE

PRHOMARCO

