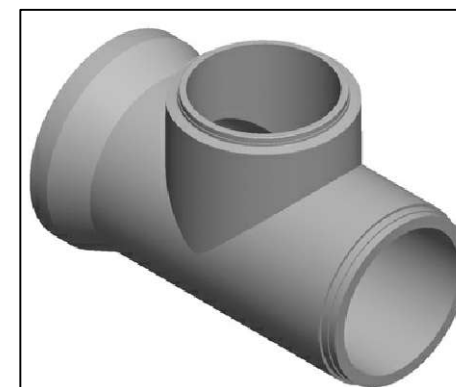
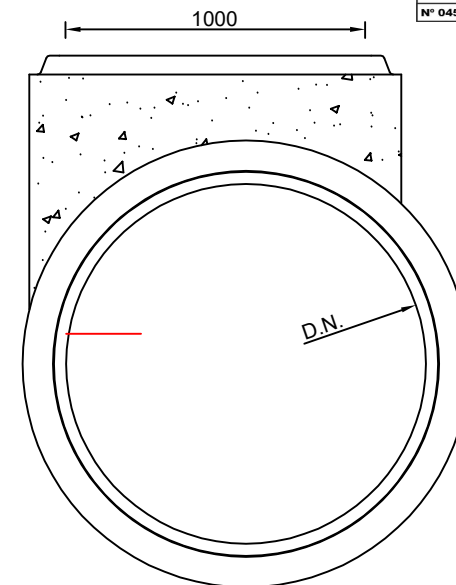
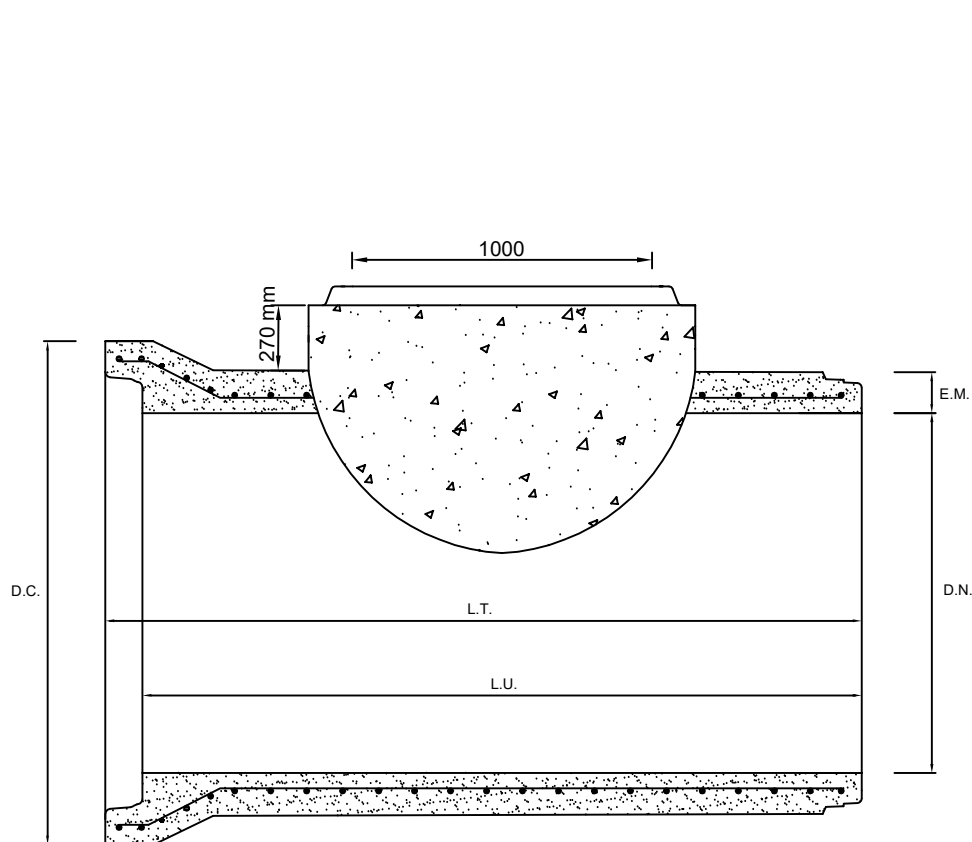


**TUBO CHIMENEA DE HORMIGÓN ARMADO TIPO ENCHUFE CAMPANA Ø1200 x 2400 C-135/180 (VIBROCOMPRESIÓN)**

CLASIFICACIÓN (SEGÚN UNE 127916) : SAN-TEC-HA-1200-C-135/180



\* PARA GARANTIZAR EL BUEN COMPORTAMIENTO MECÁNICO DEL SISTEMA TUBO CHIMENEA, ES NECESARIO HORMIGONAR HASTA 20 cm POR ENCIMA DE LA GENERATRIZ SUPERIOR DEL TUBO.

**CARACTERÍSTICAS GEOMÉTRICAS**

Diámetro nominal	Espesor medio	Longitud total	Longitud útil	Diámetro campana
1200 mm	140 mm	2525 mm	2400 mm	1680 mm

**TOLERANCIAS DIMENSIONALES**

Diámetro nominal	Espesor de pared	Diferencias entre generatrices	Rectitud generatrices	Longitud interna
+/- 12 mm	>135 mm	12 mm	3,5 mm / ml	±1% L.U.

**JUNTA DE UNIÓN**

**PESOS**

JUNTA DE UNIÓN	PESOS	
	kg / ud	kg / ml
EPDM ARPÓN 24x30	3780	1575

**Clases resistentes que fabricamos**

135 180

**Estanqueidad frente al agua**

Sin fugas en la unión ó en el tubo.  
Presión interna de 50 kPa (0,5 bar)

NOTA

LAS JUNTAS DE GOMA NECESITAN UN LUBRICANTE ESPECIAL PARA SU MONTAJE