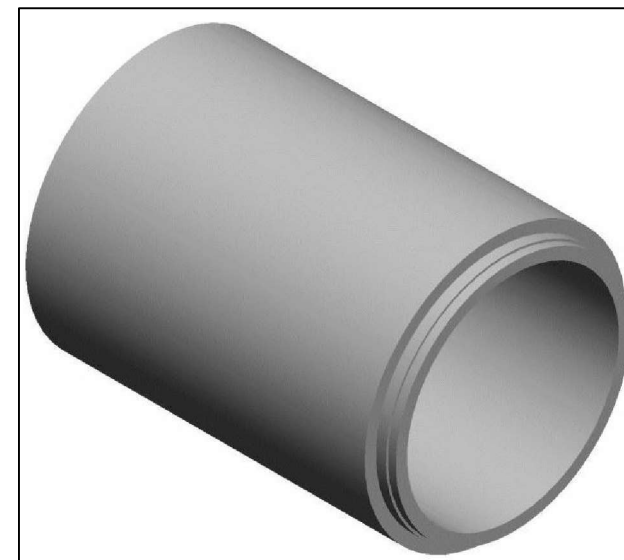
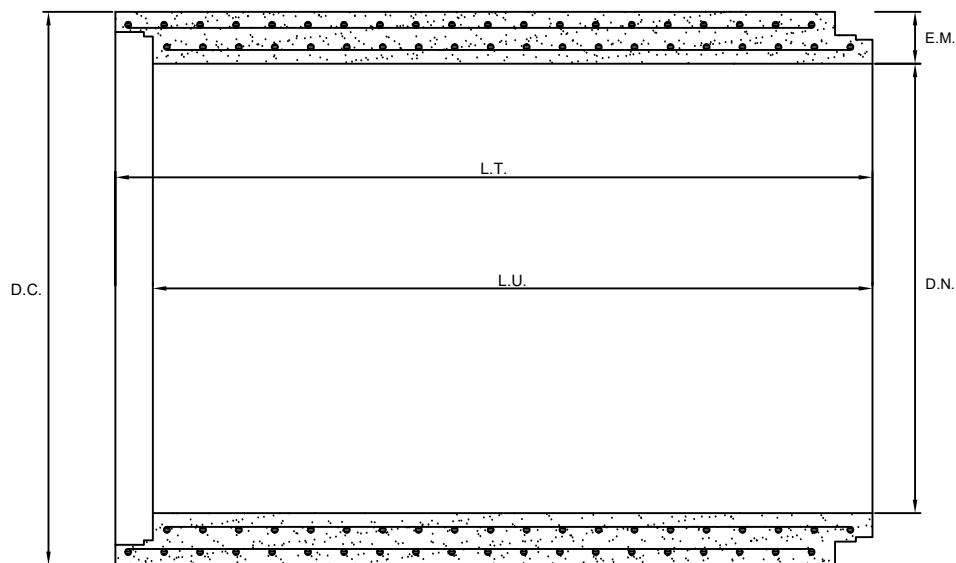




PRHOMARCO

TUBO DE HORMIGÓN ARMADO CILINDRICO Ø1500 x 2400 C-60/90/135/180 (VIBROPRESADO)

CLASIFICACIÓN (SEGÚN UNE 127916) : SAN-THA-1500-C-60/90/135/180



CARACTERÍSTICAS GEOMÉTRICAS				
Diámetro nominal	Espesor medio	Longitud total	Longitud útil	Diámetro exterior
1500 mm	172,5 mm	2530 mm	2400 mm	1850 mm

TOLERANCIAS DIMENSIONALES				
Diámetro nominal	Espesor de pared	Diferencias entre generatrices	Rectitud generatrices	Longitud interna
+/- 15 mm	>167,5 mm	15 mm	3,5 mm / ml	±1% L.U.

JUNTA DE UNIÓN	PESOS			
	kg / ud	kg / ml		
EPDM ARPÓN 28x36	5200	2165		

Clases resistentes que fabricamos	60	90	135	180
-----------------------------------	----	----	-----	-----

Estanqueidad frente al agua	Sin fugas en la unión ó en el tubo. Presión interna de 50 kPa (0,5 bar)			
-----------------------------	--	--	--	--

NOTA: LAS JUNTAS DE GOMA NECESITAN UN LUBRICANTE ESPECIAL PARA SU MONTAJE