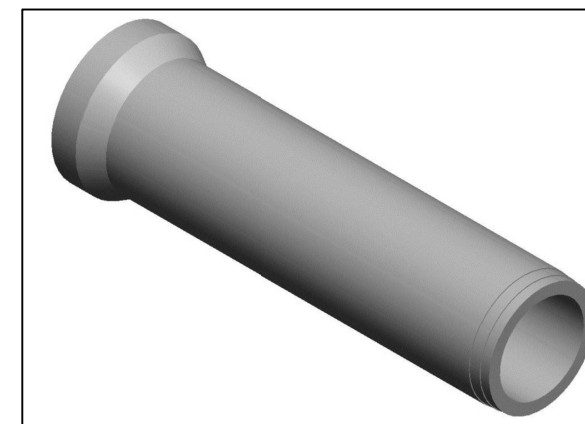
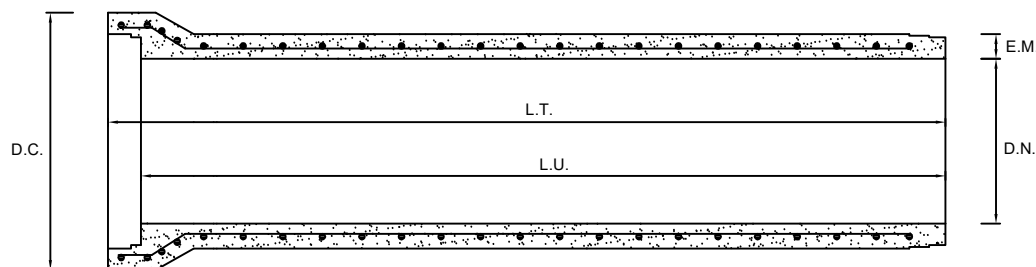


TUBO DE HORMIGÓN EN MASA TIPO ENCHUFE CAMPANA Ø500 x 2380 C-N/R (VIBROCOMPRESIÓN)

CLASIFICACIÓN (SEGÚN UNE 127916) : SAN-TEC-HM-500-C-N/R



PRHOMARCO



CARACTERÍSTICAS GEOMÉTRICAS				
Diámetro nominal	Espesor medio	Longitud total	Longitud útil	Diámetro campana
500 mm	72,5 mm	2500 mm	2380mm	780 mm

TOLERANCIAS DIMENSIONALES				
Diámetro nominal	Espesor de pared	Diferencias entre generatrices	Rectitud generatrices	Longitud interna
+ 8 mm	>69 mm	6 mm	3,5 mm / ml	±1% L.U.

JUNTA DE UNIÓN	PESOS	
	kg / ud	kg / ml
EPDM ARPÓN 18x26	890	365

Clases resistentes que fabricamos	N	R
Estanqueidad frente al agua		

Estanqueidad frente al agua	Sin fugas en la unión ó en el tubo. Presión interna de 50 kPa (0,5 bar)
-----------------------------	--

NOTA

LAS JUNTAS DE GOMA NECESITAN UN LUBRICANTE ESPECIAL PARA SU MONTAJE