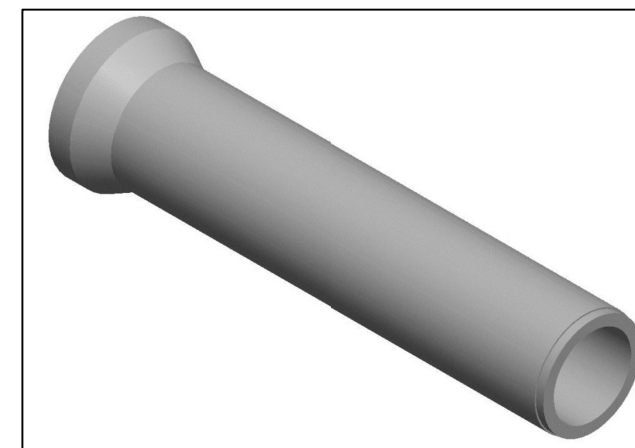
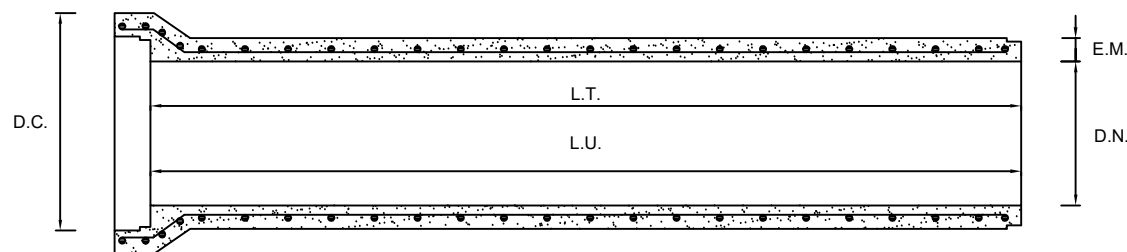


TUBO DE HORMIGÓN EN MASA TIPO ENCHUFE CAMPANA Ø400 x 2380 C-N/R (VIBROCOMPRESIÓN)

CLASIFICACIÓN (SEGÚN UNE 127916) : SAN-TEC-HM-400-C-N/R



CARACTERÍSTICAS GEOMÉTRICAS				
Diámetro nominal	Espesor medio	Longitud total	Longitud útil	Diámetro campana
400 mm	62,5 mm	2500 mm	2380 mm	670 mm

TOLERANCIAS DIMENSIONALES				
Diámetro nominal	Espesor de pared	Diferencias entre generatrices	Rectitud generatrices	Longitud interna
+/- 6 mm	>59 mm	6 mm	3,5 mm / ml	±1% L.U.

JUNTA DE UNIÓN	PESOS	
	kg / ud	kg / ml
EPDM ARPÓN 22x30	630	260

Clases resistentes que fabricamos	N	R
Estanqueidad frente al agua		

Estanqueidad frente al agua	Sin fugas en la unión ó en el tubo. Presión interna de 50 kPa (0,5 bar)
-----------------------------	--

NOTA: LAS JUNTAS DE GOMA NECESITAN UN LUBRICANTE ESPECIAL PARA SU MONTAJE