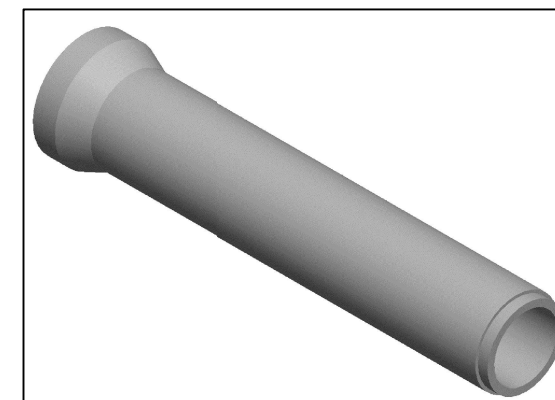
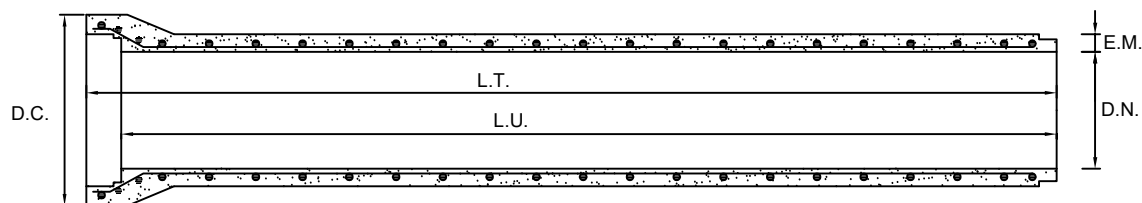


TUBO DE HORMIGÓN EN MASA TIPO ENCHUFE CAMPANA Ø300 x 2000 C-N/R (VIBROCOMPRESIÓN)

CLASIFICACIÓN (SEGÚN UNE 127916) : SAN-TEC-HM-300-C-N/R



PRHOMARCO



CARACTERÍSTICAS GEOMÉTRICAS				
Diámetro nominal	Espesor medio	Longitud total	Longitud útil	Diámetro campana
300 mm	45 mm	2100 mm	2000 mm	490 mm

TOLERANCIAS DIMENSIONALES				
Diámetro nominal	Espesor de pared	Diferencias entre generatrices	Rectitud generatrices	Longitud interna
+/- 5 mm	>42 mm	6 mm	3,5 mm / ml	±1% L.U.

JUNTA DE UNIÓN	PESOS	
	kg / ud	kg / ml
EPDM ARPÓN 20x28	280	140

Clases resistentes que fabricamos	N	R
Estanqueidad frente al agua		

Sin fugas en la unión ó en el tubo.
Presión interna de 50 kPa (0,5 bar)

NOTA

LAS JUNTAS DE GOMA NECESITAN UN LUBRICANTE ESPECIAL PARA SU MONTAJE