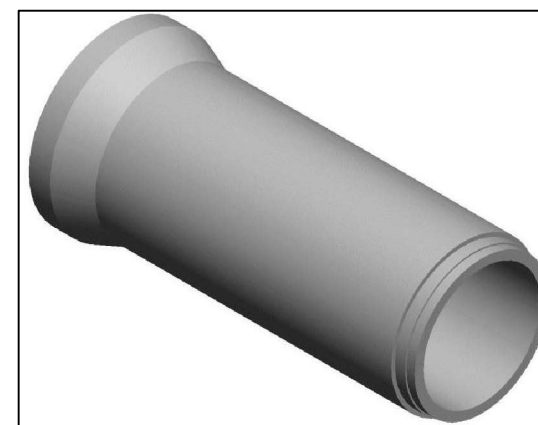
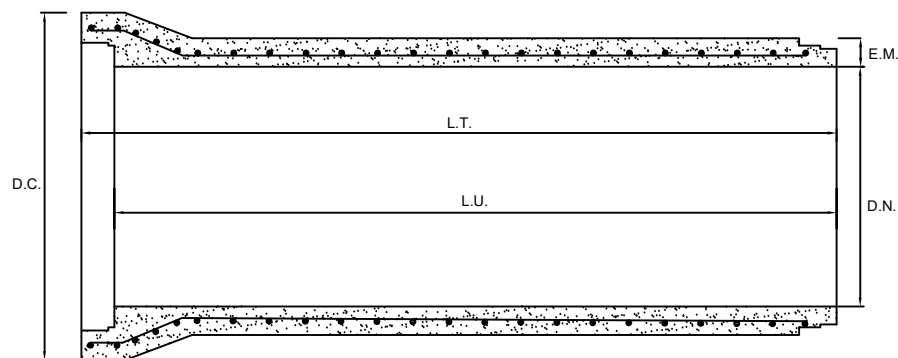


TUBO DE HORMIGÓN ARMADO TIPO ENCHUFE CAMPANA Ø800 x 2420 C-60/90/135/180 (VIBROCOMPRESIÓN)

CLASIFICACIÓN (SEGÚN UNE 127916) : SAN-TEC-HA-800-C-60/90/135/180



CARACTERÍSTICAS GEOMÉTRICAS				
Diámetro nominal	Espesor medio	Longitud total	Longitud útil	Diámetro campana
800 mm	95 mm	2540 mm	2420 mm	1160 mm

TOLERANCIAS DIMENSIONALES				
Diámetro nominal	Espesor de pared	Diferencias entre generatrices	Rectitud generatrices	Longitud interna
+/- 10 mm	>90 mm	8 mm	3,5 mm / ml	±1% L.U.

JUNTA DE UNIÓN	PESOS	
	kg / ud	kg / ml
EPDM ARPÓN 26x32	1840	760

Clases resistentes que fabricamos	60	90	135	180
-----------------------------------	----	----	-----	-----

Estanqueidad frente al agua	Sin fugas en la unión ó en el tubo. Presión interna de 50 kPa (0,5 bar)			
-----------------------------	--	--	--	--

NOTA: LAS JUNTAS DE GOMA NECESITAN UN LUBRICANTE ESPECIAL PARA SU MONTAJE