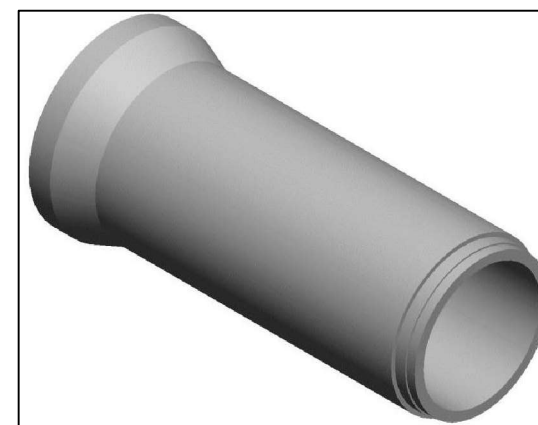
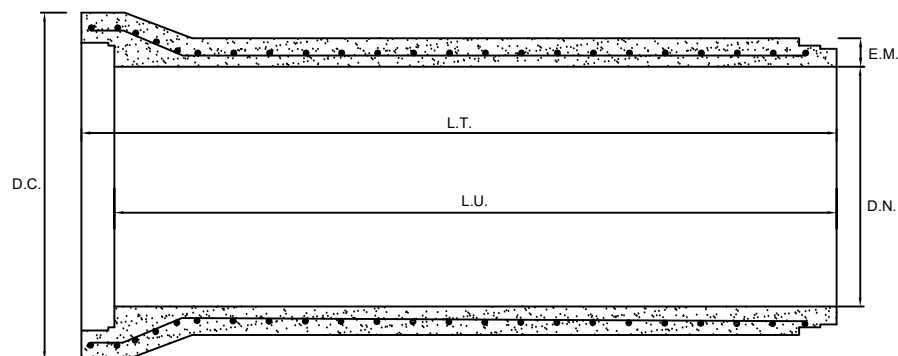


TUBO DE HORMIGÓN ARMADO TIPO ENCHUFE CAMPANA Ø600 x 2420 C-60/90/135/180 (VIBROCOMPRESIÓN)

CLASIFICACIÓN (SEGÚN UNE 127916) : SAN-TEC-HA-600-C-60/90/135/180



PRHOMARCO



CARACTERÍSTICAS GEOMÉTRICAS				
Diámetro nominal	Espesor medio	Longitud total	Longitud útil	Diámetro campana
600 mm	82,5 mm	2540 mm	2420 mm	860 mm

TOLERANCIAS DIMENSIONALES				
Diámetro nominal	Espesor de pared	Diferencias entre generatrices	Rectitud generatrices	Longitud interna
+ 9 mm	>78 mm	6 mm	3,5 mm / ml	±1% L.U.

JUNTA DE UNIÓN	PESOS	
	kg / ud	kg / ml
EPDM ARPÓN 22x30	1125	465

Clases resistentes que fabricamos	60	90	135	180
-----------------------------------	----	----	-----	-----

Estanqueidad frente al agua	Sin fugas en la unión ó en el tubo. Presión interna de 50 kPa (0,5 bar)		
-----------------------------	--	--	--

NOTA

LAS JUNTAS DE GOMA NECESITAN UN LUBRICANTE ESPECIAL PARA SU MONTAJE