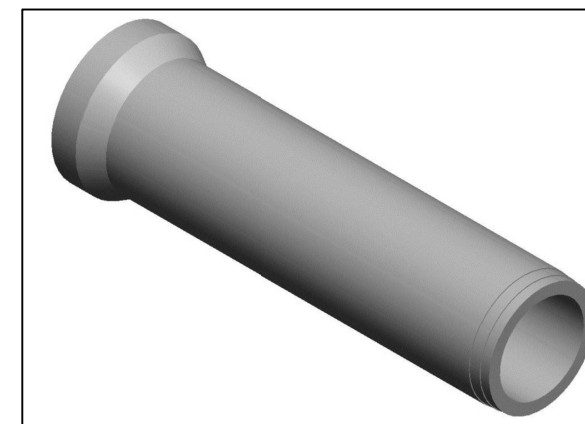
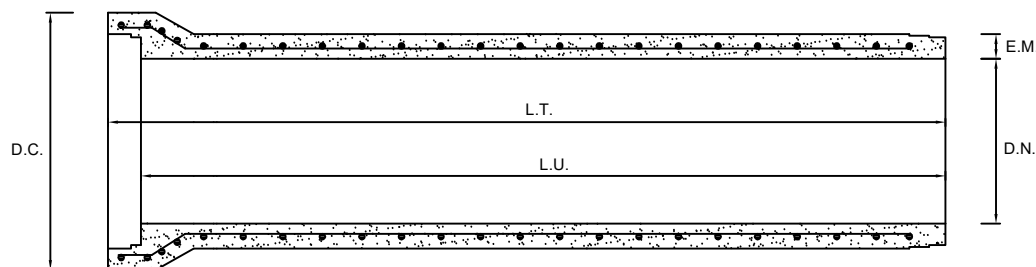


TUBO DE HORMIGÓN ARMADO TIPO ENCHUFE CAMPANA Ø500 x 2440 C-60/90/135/180 (VIBROCOMPRESIÓN)

CLASIFICACIÓN (SEGÚN UNE 127916) : SAN-TEC-HA-500-C-60/90/135/180



PRHOMARCO



CARACTERÍSTICAS GEOMÉTRICAS				
Diámetro nominal	Espesor medio	Longitud total	Longitud útil	Diámetro campana
500 mm	72,5 mm	2540 mm	2440 mm	780 mm

TOLERANCIAS DIMENSIONALES				
Diámetro nominal	Espesor de pared	Diferencias entre generatrices	Rectitud generatrices	Longitud interna
+ 8 mm	>69 mm	6 mm	3,5 mm / ml	±1% L.U.

JUNTA DE UNIÓN	PESOS				
	kg / ud	kg / ml			
EPDM ARPÓN 18x26	890	60	90	135	180

Clases resistentes que fabricamos	60	90	135	180
Estanqueidad frente al agua	Sin fugas en la unión ó en el tubo. Presión interna de 50 kPa (0,5 bar)			

NOTA

LAS JUNTAS DE GOMA NECESITAN UN LUBRICANTE ESPECIAL PARA SU MONTAJE