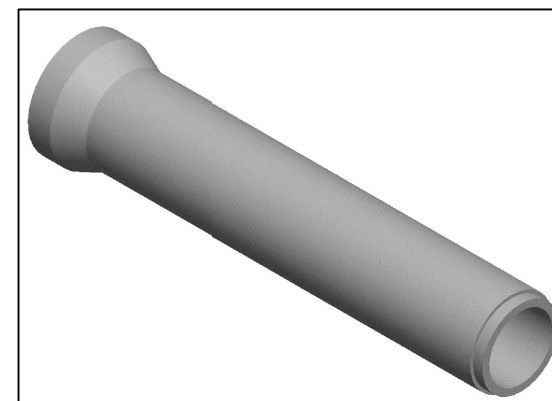
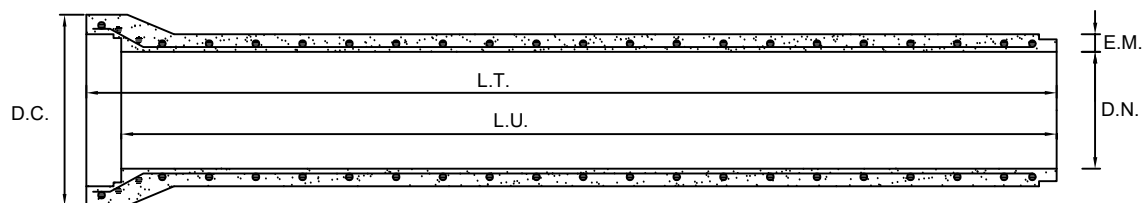


**TUBO DE HORMIGÓN ARMADO TIPO ENCHUFE CAMPANA Ø300 x 2400 C-60/90/135/180 (VIBROCOMPRESIÓN)**

CLASIFICACIÓN (SEGÚN UNE 127916) : SAN-TEC-HA-300-C-60/90/135/180



**PRHOMARCO**



CARACTERÍSTICAS GEOMÉTRICAS				
Diámetro nominal	Espesor medio	Longitud total	Longitud útil	Diámetro campana
300 mm	60 mm	2500 mm	2400 mm	520 mm

TOLERANCIAS DIMENSIONALES				
Diámetro nominal	Espesor de pared	Diferencias entre generatrices	Rectitud generatrices	Longitud interna
+ 5 mm	>57 mm	6 mm	3,5 mm / ml	±1% L.U.

JUNTA DE UNIÓN	PESOS			
	kg / ud	kg / ml		
EPDM ARPÓN 22x30	420	90	135	175

Clases resistentes que fabricamos	60	90	135	180
-----------------------------------	----	----	-----	-----

Estanqueidad frente al agua	Sin fugas en la unión ó en el tubo. Presión interna de 50 kPa (0,5 bar)			
-----------------------------	--	--	--	--

**NOTA:** LAS JUNTAS DE GOMA NECESITAN UN LUBRICANTE ESPECIAL PARA SU MONTAJE