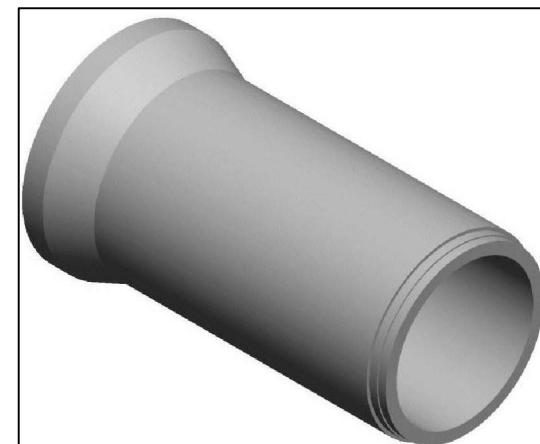
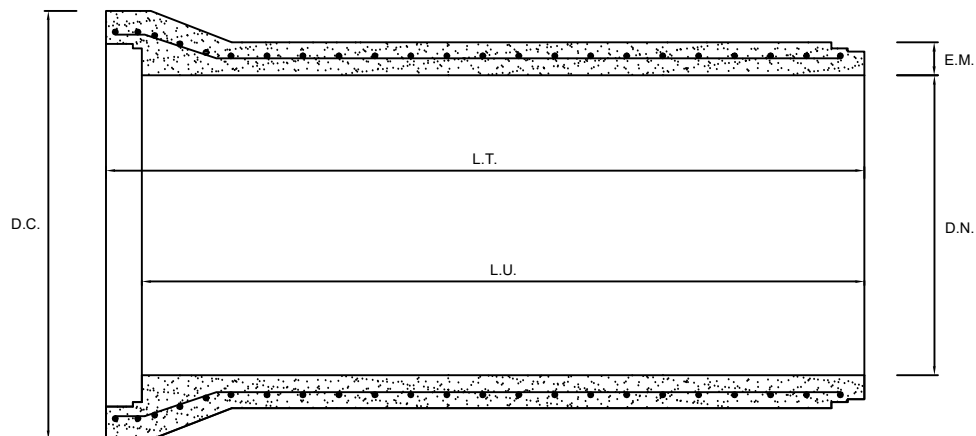


TUBO DE HORMIGÓN ARMADO TIPO ENCHUFE CAMPANA Ø1000 x 2400 C-60/90/135/180 (VIBROCOMPRESIÓN)

CLASIFICACIÓN (SEGÚN UNE 127916) : SAN-TEC-HA-1000-C-60/90/135/180



CARACTERÍSTICAS GEOMÉTRICAS				
Diámetro nominal	Espesor medio	Longitud total	Longitud útil	Diámetro campana
1000 mm	110 mm	2520 mm	2400 mm	1430 mm

TOLERANCIAS DIMENSIONALES				
Diámetro nominal	Espesor de pared	Diferencias entre generatrices	Rectitud generatrices	Longitud interna
+/- 10 mm	>105 mm	10 mm	3,5 mm / ml	±1% L.U.

JUNTA DE UNIÓN	PESOS			
	kg / ud	kg / ml		
EPDM ARPÓN 26x32	2580	1075		

Clases resistentes que fabricamos	60	90	135	180
-----------------------------------	----	----	-----	-----

Estanqueidad frente al agua	Sin fugas en la unión ó en el tubo. Presión interna de 50 kPa (0,5 bar)			
-----------------------------	--	--	--	--

NOTA: LAS JUNTAS DE GOMA NECESITAN UN LUBRICANTE ESPECIAL PARA SU MONTAJE