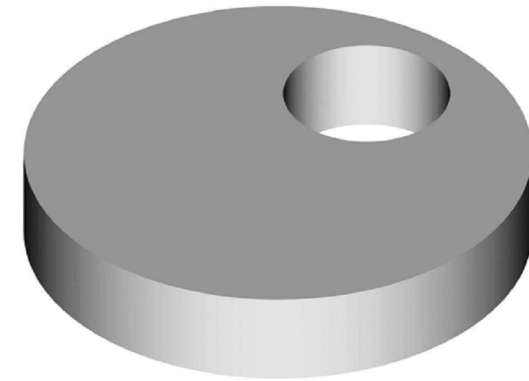
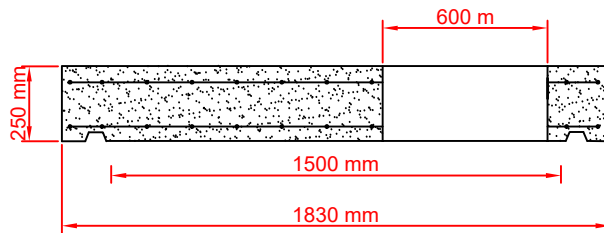


LOSA DE CIERRE HA Ø1500 A Ø600

CLASIFICACIÓN (SEGÚN UNE 127917) : LOSA DE CIERRE HA Ø1500 A Ø600



CARACTERÍSTICAS GEOMÉTRICAS			CARACTERÍSTICAS MATERIALES		
Diámetro nominal	Espesor medio	Altura útil	Resistencia hormigón	Tipo de cemento	Tipo de acero
1500 mm	165 mm	250 mm	40 N/mm ²	I-52,5-R/SR	B-500-T

TOLERANCIAS DIMENSIONALES				
Diámetro nominal	Espesor de pared	Ortogonalidad en los extremos	Rectitud generatrices	Altura útil
+/- 15 mm	>158 mm	+/-10 mm	1% altura útil	+/-10 mm

PESO	1440 kg
JUNTA DE UNIÓN	BUTILO

Estanqueidad frente al agua	Sin fugas en la unión ó en el tubo. Presión interna de 50 kPa (0,5 bar)
-----------------------------	--

NOTA

LAS JUNTAS DE GOMA NECESITAN UN LUBRICANTE ESPECIAL PARA SU MONTAJE