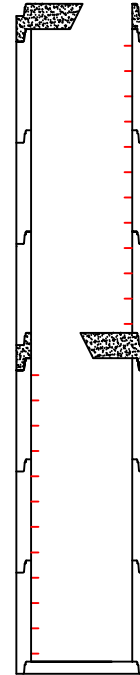
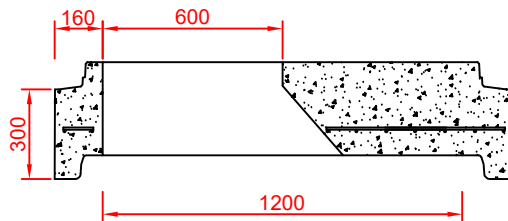
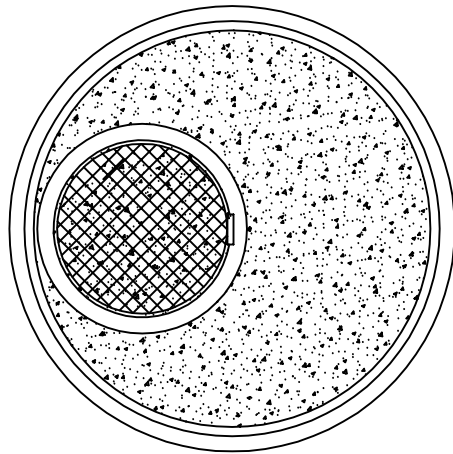


MÓDULOS CÓNICO ANTICAIDA Ø1200 HA SERIE REFORZADA

CLASIFICACIÓN (SEGÚN UNE 127917) : MÓDULOS CÓNICO ANTICAIDA Ø1200 HA SERIE REFORZADA



CARACTERÍSTICAS GEOMÉTRICAS			CARACTERÍSTICAS MATERIALES		
Diámetro nominal	Espesor medio	Altura útil	Resistencia hormigón	Tipo de cemento	Tipo de acero
1200 mm	160 mm	300 mm	40 N/mm ²	I-52,5-R/SR	B-500-T

TOLERANCIAS DIMENSIONALES				
Diámetro nominal	Espesor de pared	Ortogonalidad en los extremos	Rectitud generatrices	Altura útil
+/- 14 mm	>152 mm	+/-12 mm	1% altura útil	+/-10 mm

PESO	1125 kg
JUNTA DE UNIÓN	EPDM ARPÓN 26x32 Ó BUTILO

Clases resistentes que fabricamos	SERIE REFORZADA
-----------------------------------	-----------------

Estanqueidad frente al agua	Sin fugas en la unión ó en el tubo. Presión interna de 50 kPa (0,5 bar)
-----------------------------	--

NOTA

LAS JUNTAS DE GOMA NECESITAN UN LUBRICANTE ESPECIAL PARA SU MONTAJE