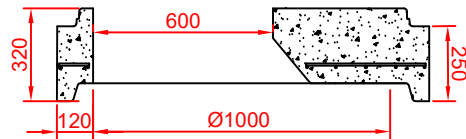
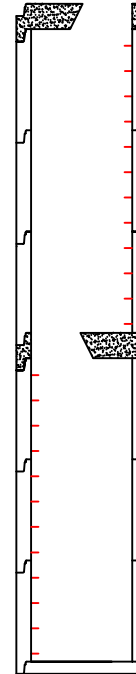
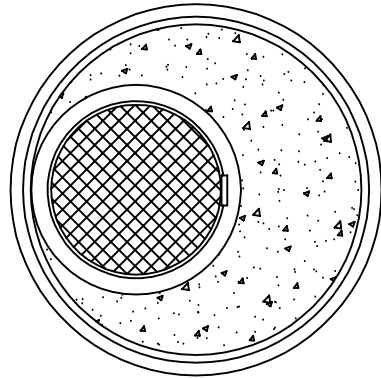


MÓDULOS CÓNICO ANTICAIDA Ø1000 HA SERIE REFORZADA

CLASIFICACIÓN (SEGÚN UNE 127917) : MÓDULOS CÓNICO ANTICAIDA Ø1000 HA SERIE REFORZADA



CARACTERÍSTICAS GEOMÉTRICAS			CARACTERÍSTICAS MATERIALES		
Diámetro nominal	Espesor medio	Altura útil	Resistencia hormigón	Tipo de cemento	Tipo de acero
1000 mm	120 mm	250 mm	40 N/mm <sup>2</sup>	I-52,5-R/SR	B-500-T

TOLERANCIAS DIMENSIONALES				
Diámetro nominal	Espesor de pared	Ortogonalidad en los extremos	Rectitud generatrices	Altura útil
+/- 12 mm	>114 mm	+/-10 mm	1% altura útil	+/-10 mm

PESO	600 kg
JUNTA DE UNIÓN	EPDM ARPÓN 22x30 Ó BUTILO

Clases resistentes que fabricamos	SERIE REFORZADA
Estanqueidad frente al agua	Sin fugas en la unión ó en el tubo. Presión interna de 50 kPa (0,5 bar)

NOTA: LAS JUNTAS DE GOMA NECESITAN UN LUBRICANTE ESPECIAL PARA SU MONTAJE