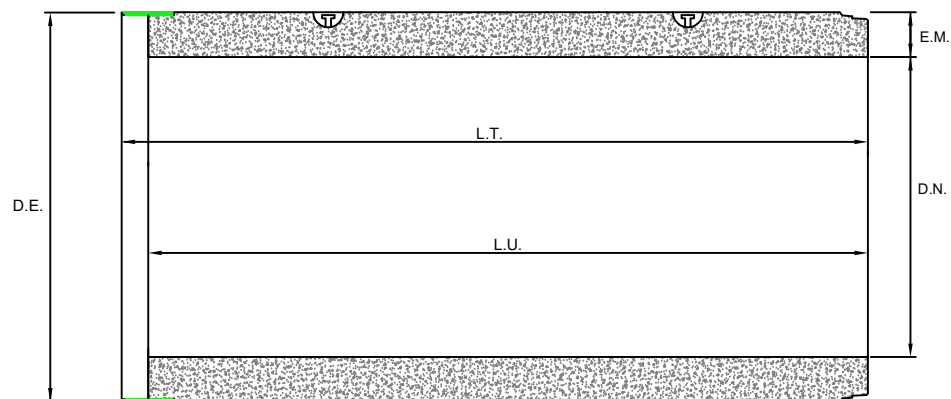


**TUBO DE HINCA DE HORMIGÓN ARMADO CILINDRICO Ø1000 x 2400 C-60/90/135/180 (VIBROPRESADO)**

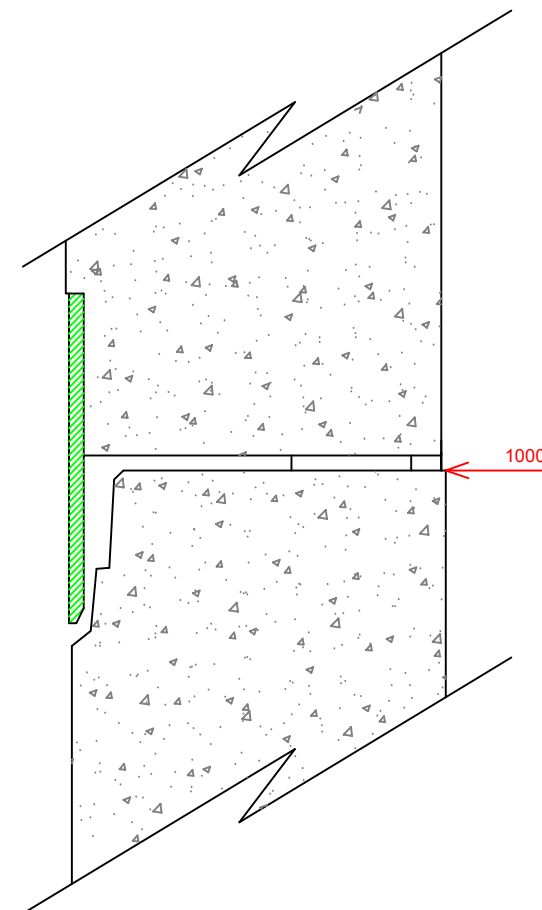
CLASIFICACIÓN (SEGÚN UNE 127916) : SAN-THA-1000-C-60/90/135/180



ANILLA DE ELEVACIÓN



BULÓN DE ANCLAJE



**CARACTERÍSTICAS GEOMÉTRICAS**

Diámetro nominal	Espesor medio	Longitud total	Longitud útil	Diámetro exterior
1000 mm	150 mm	2510 mm	2400 mm	1300 mm

**TOLERANCIAS DIMENSIONALES**

Diámetro nominal	Espesor de pared	Diferencias entre generatrices	Ortogonalidad en la pared	Tolerancias sobre el diámetro exterior	Rectitud en el exterior del tubo	Longitud interna del tubo
+ - 7 mm	≤ 5 mm	+ - 4 mm	3 mm	+ - 7 mm	3 mm	+ - 24 mm

**JUNTA DE UNIÓN**

JUNTA DE UNIÓN	PESOS	
	kg / ud	kg / ml
EPDM ARPÓN 26x32	3250	1354

**Clases resistentes que fabricamos**

60	90	135	180
----	----	-----	-----

**Estanqueidad frente al agua**

Sin fugas en la unión ó en el tubo. Presión interna de 50 kPa (0,5 bar)
----------------------------------------------------------------------------

NOTA

LAS JUNTAS DE GOMA NECESITAN UN LUBRICANTE ESPECIAL PARA SU MONTAJE

**PRHOMARCO**

