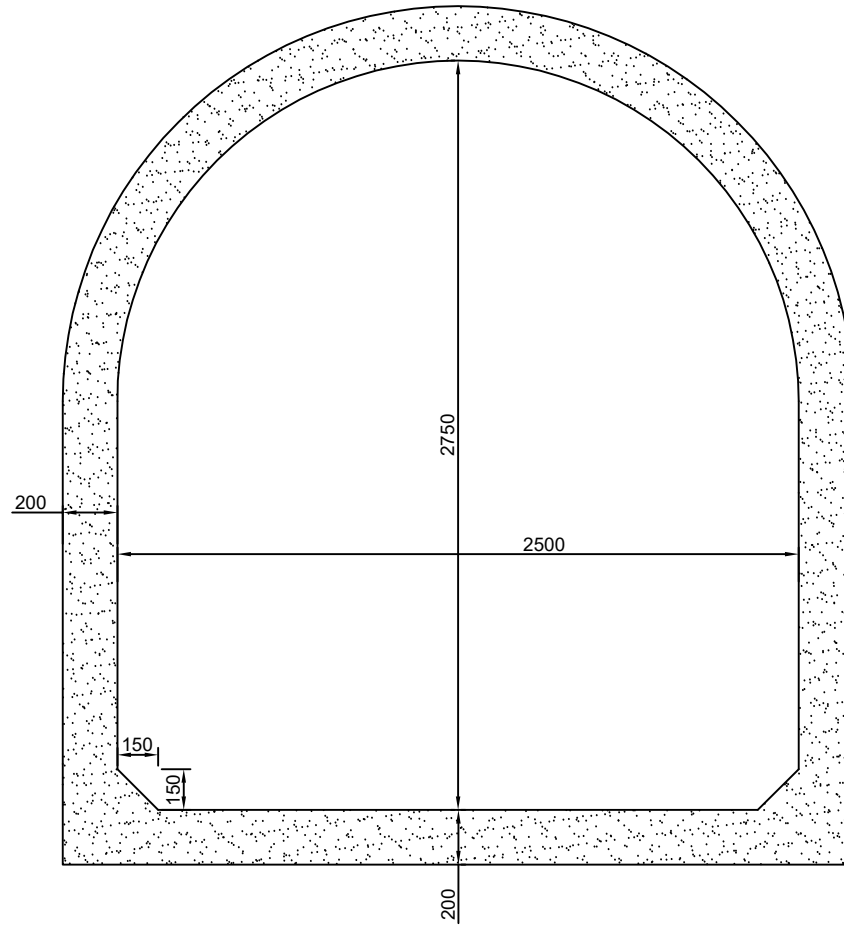


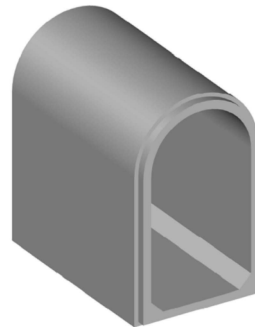
GALERÍA ABOVEDADA ANCHO 2500 mm DE HORMIGON ARMADO MACHIHEMRADA (VIBROPRESADO)



PRHOMARCO

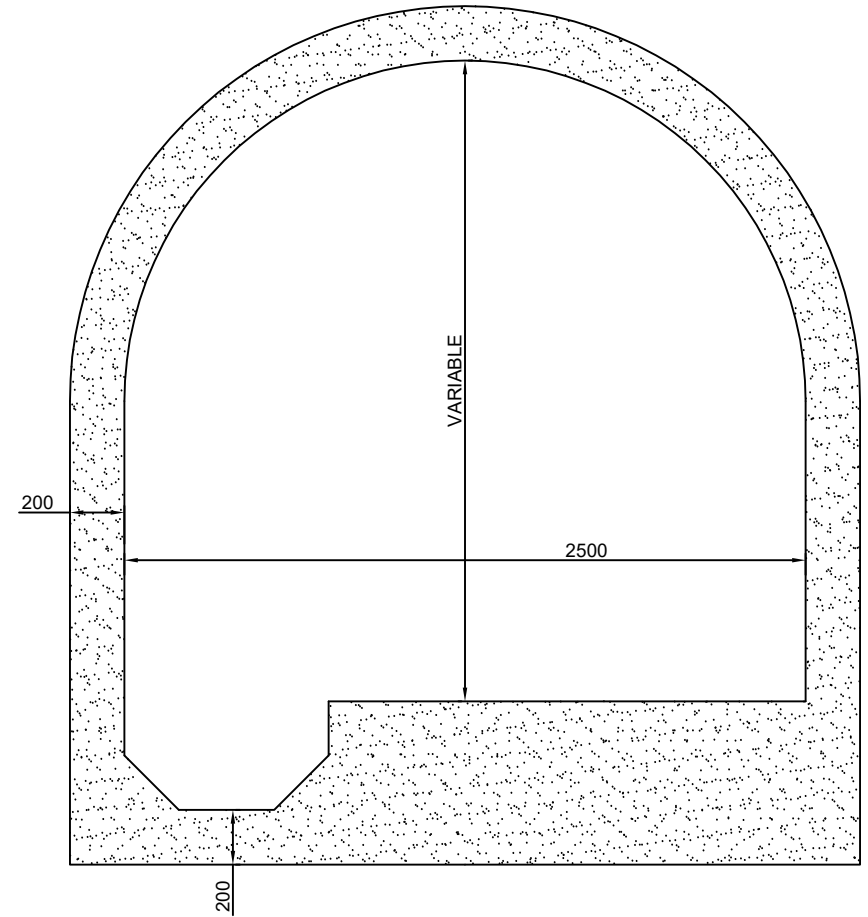


GALERÍA ABOVEDADA  
MACHIHEMRADA SIN ANDÉN

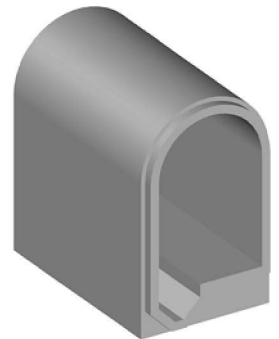


CARACTERÍSTICAS GEOMÉTRICAS			
Ancho	Altura interior	Longitud útil	Espesor paredes
2500 mm	2750 mm	2400 mm	200 mm

PESO 12060 kg



GALERÍA ABOVEDADA  
MACHIHEMRADA  
CON CUNA TRAPEZOIDAL



CARACTERÍSTICAS GEOMÉTRICAS			
Ancho	Altura interior	Longitud útil	Espesor paredes
2500 mm	VARIABLE	2400 mm	200 mm

PESO VARIABLE