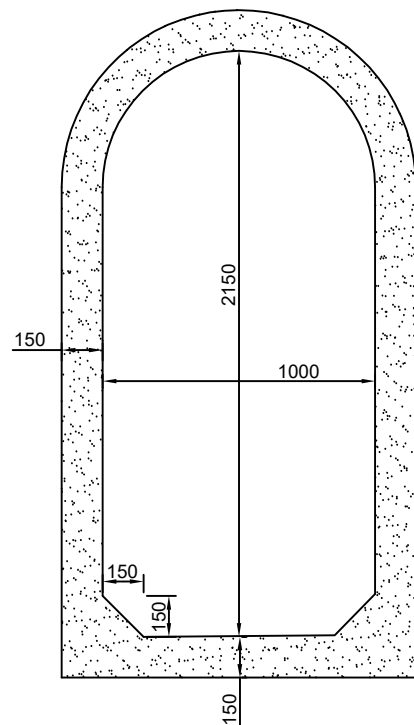
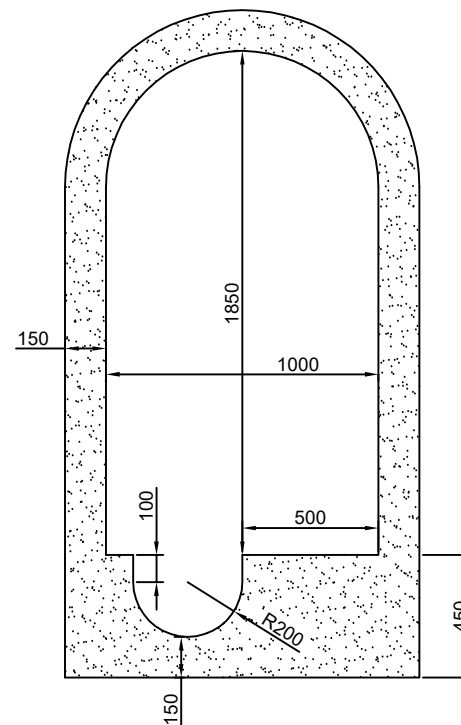


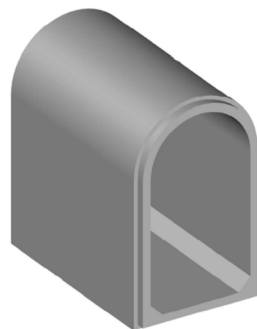
GALERÍA ABOVEDADA ANCHO 1000 mm DE HORMIGON ARMADO MACHIHEMBRADA (VIBROPRESADO)



GALERÍA ABOVEDADA MACHIHEMBRADA SIN ANDÉN TIPO I - AM

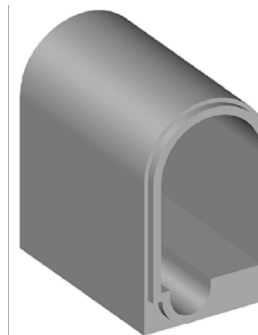


GALERÍA ABOVEDADA MACHIHEMBRADA CON CUNA SEMICIRCULAR TIPO I - AM



| CARACTERÍSTICAS GEOMÉTRICAS | | | |
|-----------------------------|-----------------|---------------|-----------------|
| Ancho | Altura interior | Longitud útil | Espesor paredes |
| 1000 mm | 2150 mm | 2400 mm | 150 mm |

PESO 6010 kg



| CARACTERÍSTICAS GEOMÉTRICAS | | | |
|-----------------------------|-----------------|---------------|-----------------|
| Ancho | Altura interior | Longitud útil | Espesor paredes |
| 1000 mm | 1850 mm | 2400 mm | 150 mm |

PESO 6950 kg